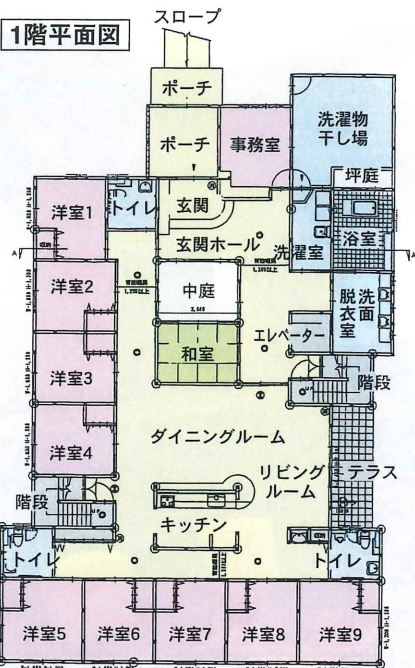


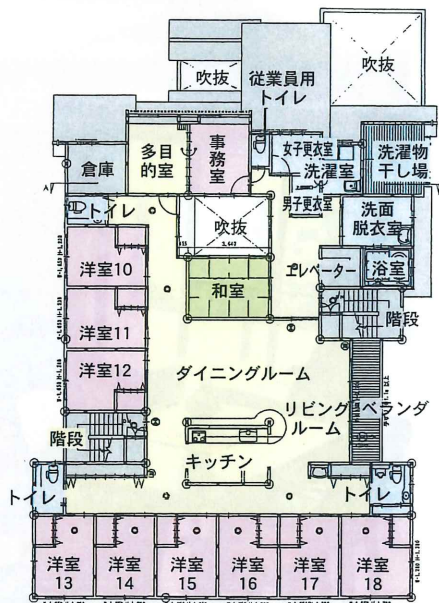
健康に、快適に、安心に

グループホーム 雅 荘

1階平面図



2階平面図



施設概要

施設名称：認知症高齢者グループホーム雅荘
 事業主：ウェルフェア株式会社
 所在地：〒520-0113
 滋賀県大津市坂本6-32-49
 TEL.077-579-5333
 FAX.077-579-5339

定員：18人

建物構造：木造2階建て
 敷地面積：647.10㎡
 延べ床面積：620.38㎡
 居室の広さ：約6帖
 リビング床面積：99.50㎡
 浴室床面積：9.94㎡(1階) [リフト浴]
 4.15㎡(2階)

施設見学は随時受け付けております。
 お気軽にお問い合わせ下さいませ。



■JR 比叡山坂本駅より800m
 ■京阪 坂本駅より800m



グループホーム 雅 荘

TEL.077-579-5333 FAX.077-579-5339
 〒520-0113 滋賀県大津市坂本6-32-49



ウェルフェア株式会社
 本社/京都市伏見区津知橋町411-6
 TEL.075-623-6666
 FAX.075-623-6677

当社では個人情報保護に
 取り組んでいます

その人らしく

健康に

日々の健康に気遣い、医療機関と密に連携をとり、
穏やかな生活環境を提供します。

快適に

室内だけで過ごして頂くのではなく、積極的に野外活動も
取り入れ四季の変化も心身で味わって頂きます。

安心に

スタッフが家族とともに壁のない人間関係を形成しながら、
入居者の些細な悩み、相談にも気軽に言って頂けるように目指します。



キッチン

グループホームとは

認知症高齢者が、
少人数(1ユニット9人)での
共同住居の形態で、
食事作りや掃除、
洗濯などをスタッフとともにやり、
家庭的な環境のもとで、
生活する所です。



リビング



居室

自分でできる喜びと、
達成感のある暮らしができる、
家庭的な生活空間を。



風呂

浴室には車イス対応のリフト設置